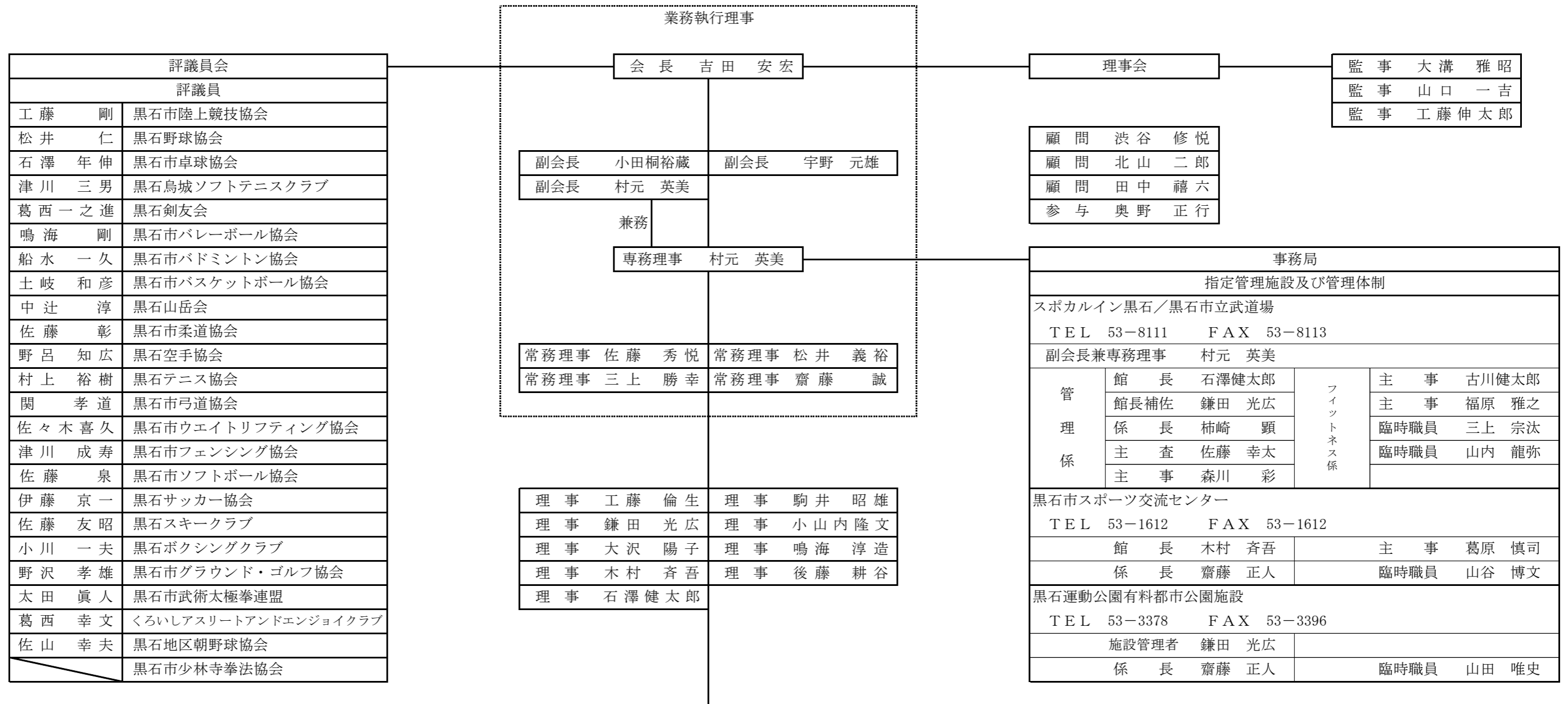


1. 管理体制

(1) 公益財団法人黒石市スポーツ協会 組織機構図



専門委員会

総務委員会	財務委員会	事業委員会	施設委員会
委員長 佐藤 秀悦 (常務理事)	委員長 松井 義裕 (常務理事)	委員長 三上 勝幸 (常務理事)	委員長 齋藤 誠 (常務理事)
副委員長 工藤 倫生 (理事)	副委員長 小山内隆文 (理事)	副委員長 駒井 昭雄 (理事)	副委員長 鳴海 淳造 (理事)
委員 後藤 耕谷 (理事)	委員 大沢 陽子 (理事)	委員 石澤健太郎 (理事)	委員 鎌田 光広 (理事)
委員 土岐 和彦 (評議員)	委員 船水 一久 (評議員)	委員 鳴海 剛 (評議員)	委員 木村 斉吾 (理事)
委員 佐々木 喜久 (評議員)	委員 中辻 淳 (評議員)	委員 葛西一之進 (評議員)	委員 工藤 剛 (評議員)
委員 葛西 幸文 (評議員)	委員 佐藤 彰 (評議員)	委員 野呂 知広 (評議員)	委員 石澤 年伸 (評議員)
委員 津川 成寿 (評議員)	委員 佐藤 友昭 (評議員)	委員 村上 裕樹 (評議員)	委員 津川 三男 (評議員)
委員 小川 一夫 (評議員)	委員 松井 仁 (評議員)	委員 佐藤 泉 (評議員)	委員 関 孝道 (評議員)
委員 佐山 幸夫 (評議員)	委員 太田 真人 (評議員)	委員 野沢 孝雄 (評議員)	委員 伊藤 京一 (評議員)